



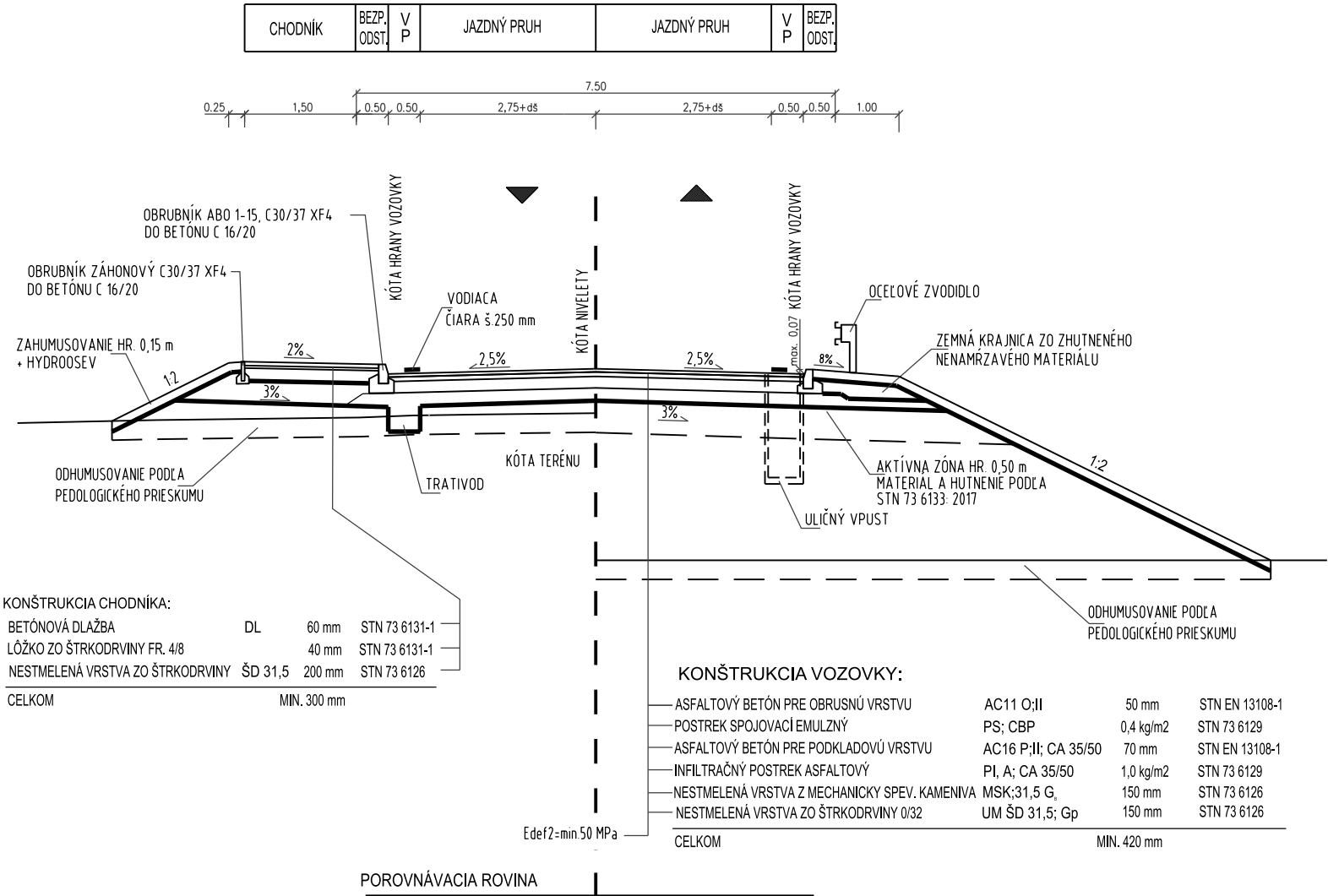
Spolufinancované Európskou úniou

Nástroj na prepájanie Európy

Výhradnú zodpovednosť za túto publikáciu nesie autor. Európska únia nenesie žiadnu zodpovednosť za akékoľvek použitie informácií, ktoré sa v nej nachádzajú.

VZOROVÝ PRIEČNY REZ SO 07-38-02

MK ZÁVOD, MO 7,5/30



Výškový systém: Baltský po vyrovnaní

Súradnicový systém: JTSK

Investor		Generálny projektant	
 <b>Železnice Slovenskej republiky</b> 813 61 BRATISLAVA, KLEMENSOVA 8		 <b>Valbek Prodex</b> VALBEK&PRODEX, spol. s r.o., Rusovská cesta 16, 851 01 Bratislava	
Číslo stavby	A 19158	Číslo zákazky	19BR11001
		Archívne číslo	19BR11001-DÚR

Stavba			 <b>Valbek Prodex</b> VALBEK&PRODEX, spol. s r.o., Rusovská cesta 16, 851 01 Bratislava
ŽSR, Modernizácia železničnej trate Devínska Nová Ves - štátna hranica SR/ČR, úsek Malacky (mimo) - Kúty			
Hlavný inžinier projektu Ing. Peter Poláček	Zodpovedný projektant PS/SO Ing. Martin Hančulák	Navrhol, vypracoval Ing. Milan Kertés	Kontroloval Ing. Peter Hurajt
Počet listov 2xA4	Mierka 1:100	Stupeň PD DSZ/DÚR	Dátum 04.2021
Objekt / súbor			Číslo zákazky 19BR11001
UČS 07 Traťový úsek Veľké Leváre - Ciglát SO 07-38-01 Veľké Leváre - Ciglát, úprava MK pri ZAST Závod			Arch. číslo 19BR11001-DÚR
			Časť dokumentácie D.3
Názov prílohy Vzorový priečny rez			Číslo prílohy 7.4